

RÉFÉRENCE RAPIDE

RECONNAÎTRE ET PROTÉGER LA RECHERCHE SENSIBLE PRÉOCCUPANTE

UN SPECTRE DE SENSIBILITÉ

Le degré de sensibilité de la recherche peut évoluer tout au long du processus; des mesures de reconnaissance et de protection peuvent ainsi être mises en place à chaque étape, impliquant tous les acteurs du système de la recherche à des degrés divers. À la suite des évaluations de la recherche, certains travaux peuvent faire l'objet de restrictions nécessaires en matière de mise en commun, par exemple parce qu'ils présentent des risques pour la santé et la sécurité publiques, la vie privée, l'environnement ou la sécurité nationale ou économique.

Recherche non sensible

Recherche sensible

Recherche sensible préoccupante

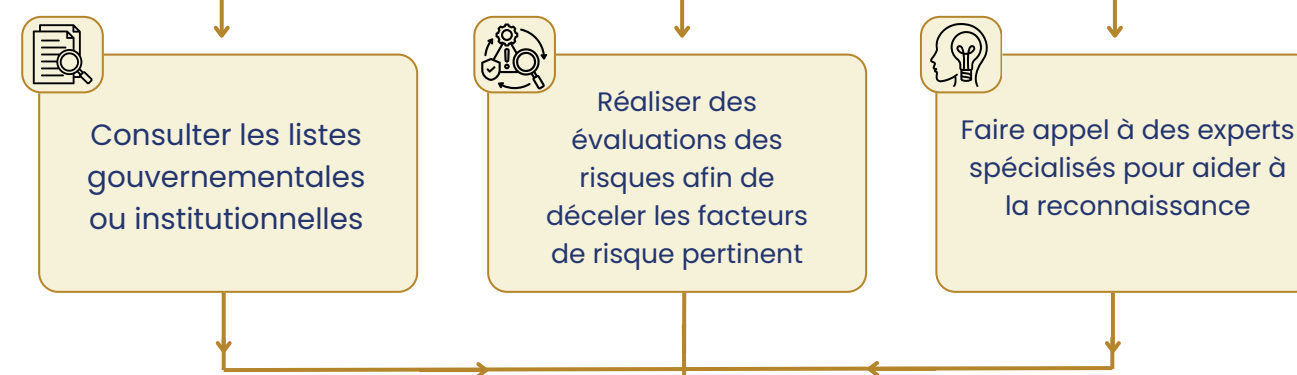
1

PHASE DE CONCEPTION DE LA RECHERCHE

Les chercheurs, les établissements, les gouvernements et les bailleurs de fonds ont la responsabilité commune de reconnaître la recherche sensible et de déterminer si elle est préoccupante avant qu'elle ne débute. Une fois que la recherche a été reconnue comme telle, des mesures de protection appropriées peuvent empêcher des acteurs malveillants d'accéder aux données, aux connaissances et aux informations dès le début du projet.

RECONNAÎTRE

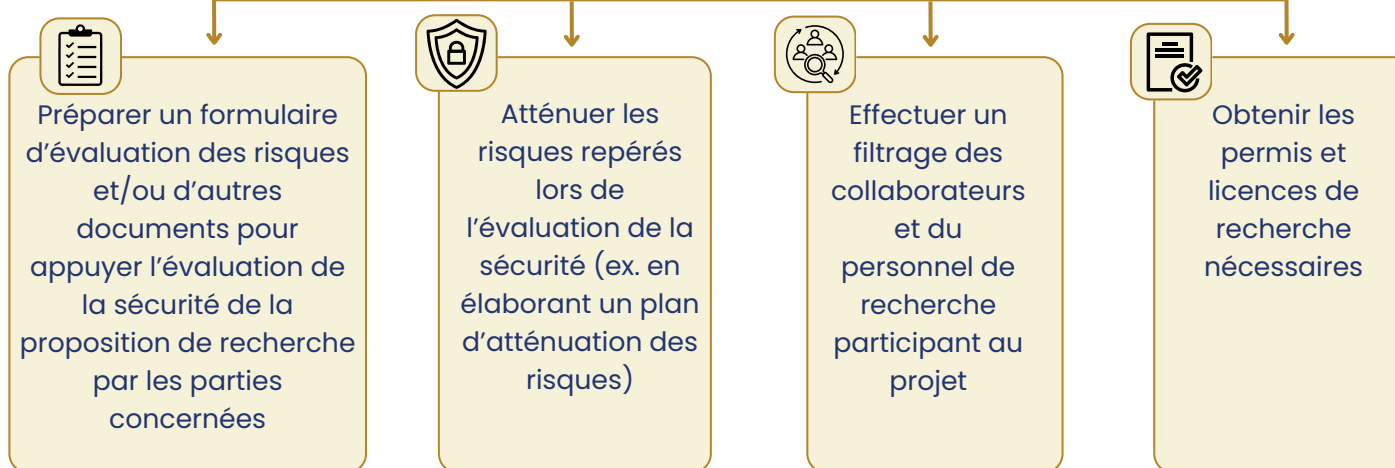
Cette recherche est-elle sensible et préoccupante?



NON

OUI

PROTÉGER



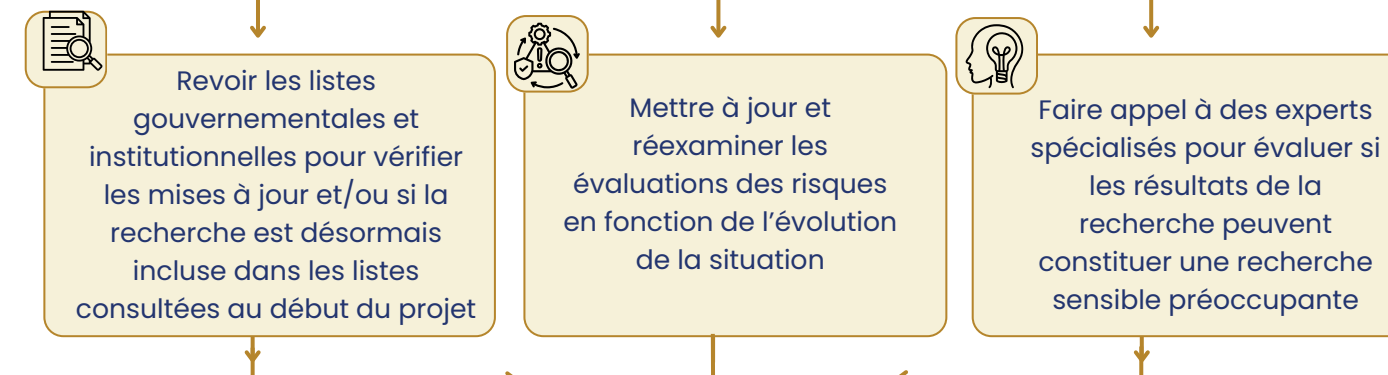
2

PHASE DE RECHERCHE ACTIVE

La sensibilité de la recherche peut évoluer au cours de cette phase, en raison de résultats de recherche inattendus ou de facteurs externes changeants. Un suivi continu du projet de recherche est nécessaire pour évaluer s'il faut revoir les mesures de reconnaissance et pour déterminer les mesures de protection appropriées.

RECONNAÎTRE

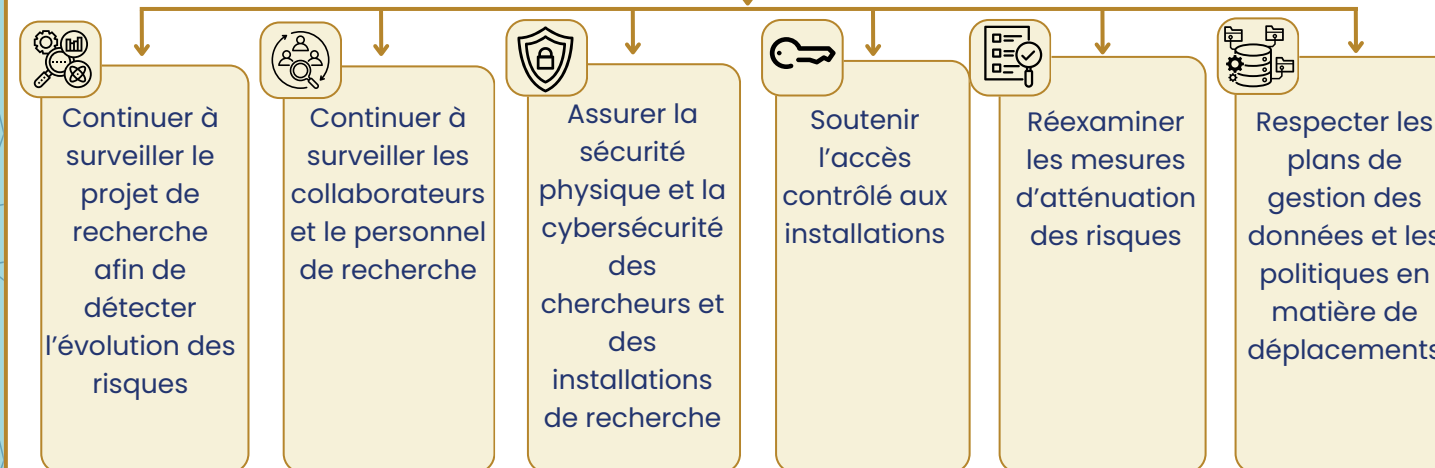
Cette recherche est-elle sensible et préoccupante?



NON

OUI

PROTÉGER



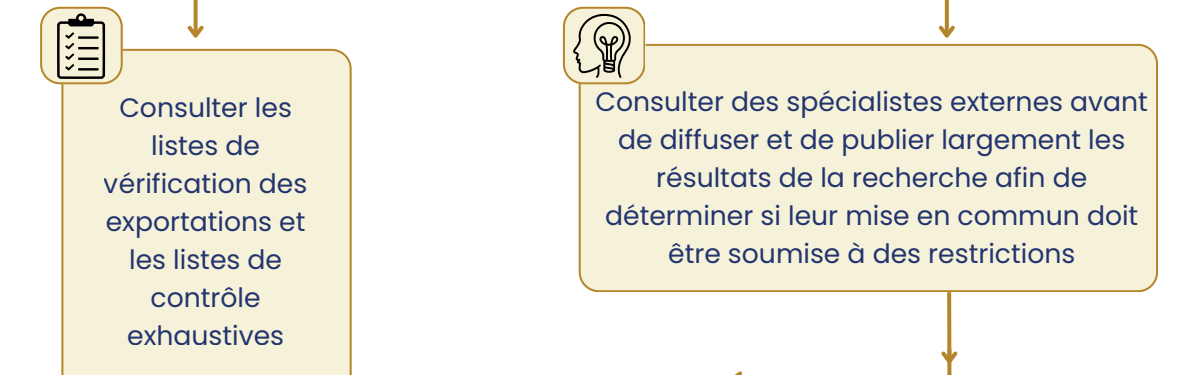
3

PHASE POST-RECHERCHE

Des approches responsables en matière de publication et de mise en commun des données peuvent contribuer à maximiser les avantages de la recherche sensible préoccupante tout en garantissant qu'elle reste hors de portée des acteurs malveillants.

RECONNAÎTRE

Cette recherche est-elle sensible et préoccupante?



NON

OUI

PROTÉGER

