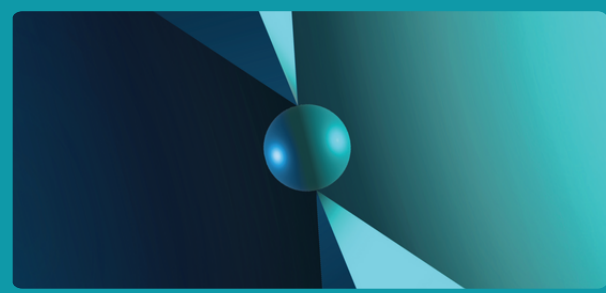


Équilibrer la sécurité de la recherche et la science ouverte

Le comité d'experts sur la recherche sensible préoccupante



Le soutien du Canada à la science ouverte ouvre la voie à d'importantes possibilités d'innovation de calibre mondial, mais rend certains travaux de recherche vulnérables à l'exploitation. **Il est donc essentiel de protéger la recherche sensible afin de préserver le bien-être comme la sécurité des personnes vivant au Canada et ailleurs dans le monde.**

UN SPECTRE DE SENSIBILITÉ

Ce ne sont pas toutes les recherches qui sont sensibles, et toutes celles qui le sont ne présentent pas de risques imminents. Une « **recherche sensible préoccupante** » est une recherche qui peut être détournée ou utilisée abusivement, immédiatement ou à l'avenir, et qui doit faire l'objet de mesures de protection supplémentaires.

Recherche
non sensible



Recherche
sensible

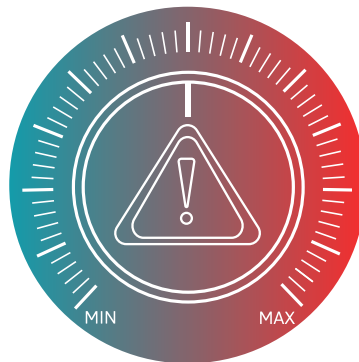


Recherche sensible
préoccupante

La sensibilité peut évoluer au cours de la durée de vie d'un projet. Des mesures visant à reconnaître et à protéger la recherche sensible préoccupante peuvent ainsi être mises en place à chaque étape du processus de recherche.

QUELS FACTEURS PEUVENT AFFECTER LA SENSIBILITÉ DE LA RECHERCHE?

- Participation étrangère
- Recherche sur des êtres humains
- Recherche concernant les peuples autochtones
- Applications potentiellement nocives

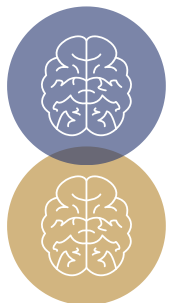


- Maturité technologique
- Géographie
- Grands ensembles de données et données personnelles
- Atouts institutionnels
- Risques pour la sécurité des chercheurs

VERS UNE PHILOSOPHIE MODERNE DE LA RECHERCHE



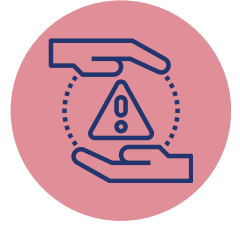
Avec un soutien suffisant, le Canada peut promouvoir **une philosophie moderne de la recherche**, dans laquelle les participants protègent et préservent le système de recherche; comprennent le contexte mondial de leur travail; tiennent compte des dimensions éthiques, de confidentialité et de sécurité; accordent la priorité à l'intégrité de la recherche tout au long du cycle de vie d'un projet et réévaluent la sensibilité de leurs propres recherches à mesure qu'elles évoluent.



RECONNAÎTRE LA RECHERCHE SENSIBLE



Les personnes qui participent à des activités de recherche ou qui les supervisent doivent savoir **comment reconnaître la recherche sensible** et déterminer à quel moment elle devient **préoccupante**. Ensemble, les **listes, les évaluations des risques** et **l'expertise externe spécialisée** permettent de reconnaître pleinement la recherche sensible en fonction du contexte.



PROTÉGER LA RECHERCHE SENSIBLE PRÉOCCUPANTE

Une fois déterminées, diverses mesures peuvent contribuer à **sécuriser la recherche sensible préoccupante tout au long de son cycle de vie** et à **atténuer les risques décelés**.



Filtrages de sécurité des chercheurs et des propositions



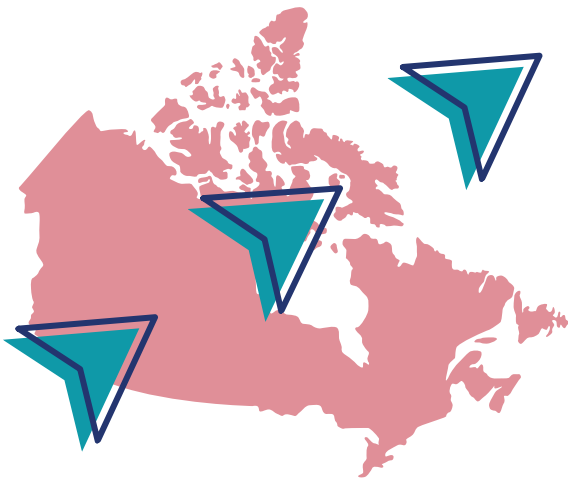
Vérification préalable des partenariats dans une approche de diligence raisonnable



Examens préalables à la publication



Sécurité physique et cybersécurité



FACTEURS FAVORABLES

Les membres de l'écosystème de la recherche canadien ont des motivations et des capacités différentes. Afin de renforcer collectivement la sécurité et de faire progresser la science ouverte, les acteurs de la recherche ont besoin de systèmes de soutien pour assurer...

- **La mise en commun des connaissances**
- **Les ressources financières**
- **Le renforcement des capacités et la formation**
- **L'application de la conformité**

UNE RESPONSABILITÉ PARTAGÉE

La sensibilité de la recherche doit être réévaluée en permanence tout au long du cycle de vie d'un projet. La responsabilité de reconnaître et de protéger la recherche sensible n'incombe pas à une seule personne; les chercheurs, les établissements et les gouvernements sont tous concernés.

