



De nombreuses personnes dans les collectivités rurales et éloignées du Canada sont toujours dans l'impossibilité d'accéder aux services essentiels en ligne. En effet, les approches politiques graduelles n'ont pas permis de combler les écarts en matière de connectivité, et les obstacles empêchant d'atteindre une connectivité équitable ne seront pas surmontés seulement avec la technologie. **En attente de connexion** examine les questions non techniques qui ont mené à ces écarts, les obstacles qui perdurent, ainsi que les pratiques et les principes qui pourraient ouvrir la voie à une connectivité équitable.

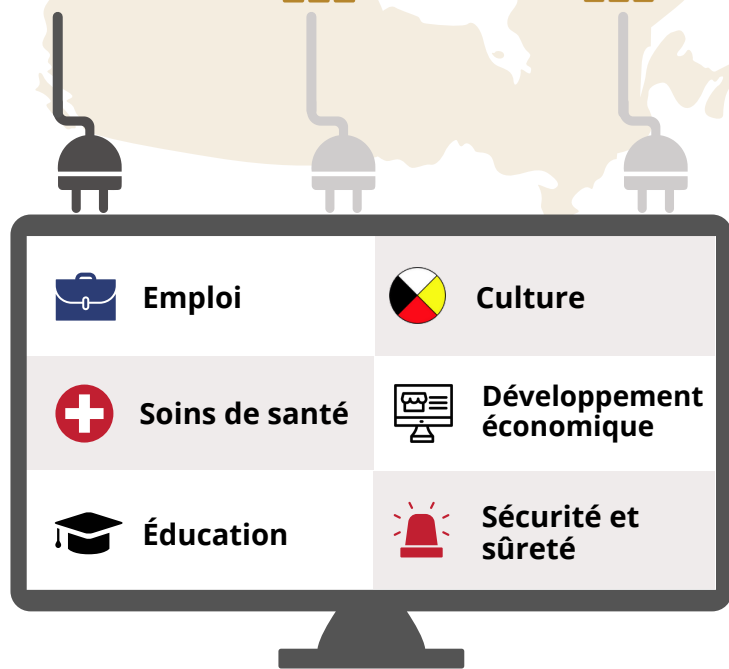
LES ÉCARTS DE CONNECTIVITÉ AU CANADA

En 2019, le pourcentage de ménages au pays ayant accès à des services à large bande répondant à la vitesse cible du gouvernement du Canada (soit 50/10 illimité) s'établissait comme suit :

99% des ménages urbains

46% des ménages ruraux

35% des ménages dans les réserves des Premières Nations



La connectivité dans les communautés autochtones favorise pourtant l'**autodétermination** et rehausse la participation et le leadership des Autochtones dans l'économie.

Pendant la pandémie de **COVID-19**, les collectivités ne disposant que d'une bande passante de faible qualité ont vu les inégalités dont elles souffraient déjà s'aggraver.

Comblé les écarts en matière de connectivité signifie fournir aux collectivités rurales et éloignées une large bande comparable à celle des centres urbains en termes de vitesse, de qualité et de coût.

LA VITESSE N'EST PAS SUFFISANTE

Téléchargement

↓ **50** mégabits par seconde (Mbps)

Téléversement

↑ **10** Mbps

Ce qui constitue un service Internet « haute vitesse » reste une cible mouvante. Toutefois, la cible 50/10 du gouvernement du Canada est insuffisante et ne répondra pas aux besoins des régions rurales et éloignées du Canada d'ici 2030 et au-delà.

UN RÉSEAU DE HAUTE QUALITÉ EST DOTÉ DES ATTRIBUTS SUIVANTS :

- ✓ Redondance
- ✓ Fiabilité
- ✓ Vitesse de téléversement/ téléchargement symétrique ou quasi symétrique

Les habitants des collectivités rurales et éloignées qui n'ont pas accès à des **réseaux abordables et de haute qualité**, ou qui ne disposent pas des appareils ou du **niveau de littératie** numériques nécessaires pour en profiter, se retrouvent laissés pour compte.

9 PRINCIPES PROPOSÉS POUR UNE CONNECTIVITÉ ÉQUITABLE



UNIVERSALITÉ

Un financement suffisant pour fournir un service de haute qualité à **toutes** les collectivités au Canada.



ÉQUITÉ

L'intégration de l'équité – en tant qu'objectif explicite – dans tous les aspects de la conception des programmes et des politiques, afin de garantir la connectivité.



APPROCHES ADAPTÉES AU MILIEU ET AUX BESOINS

Politiques et programmes souples conçus en fonction des besoins et du potentiel propres aux collectivités rurales et éloignées.



Les systèmes actuels de financement et de consultation en matière de large bande au Canada sont souvent complexes et lourds; ils font intervenir de nombreux acteurs dans une approche concurrentielle, ce qui les rend difficiles à maîtriser pour les petites organisations aux capacités limitées.



UNE TECHNOLOGIE À L'ÉPREUVE DU TEMPS

Des réseaux conçus pour répondre aux besoins actuels et futurs en matière de bande passante.



RESPONSABILISATION

Un organisme systématiquement responsable de l'établissement de rapports périodiques, surtout si des fonds publics sont utilisés.



TRANSPARENCE

Les critères de financement, les paramètres et les données sur la connectivité sont transparents.



L'infrastructure à large bande ne peut répondre aux besoins de connectivité à long terme que si elle est évolutive et durable, assortie d'une expertise et d'une capacité locales pour la mettre en place, l'exploiter et la maintenir.



RÉCONCILIATION AVEC LES AUTOCHTONES

Ce principe inclut la réconciliation économique par le rehaussement de la participation, de la part d'innovation et du leadership des Autochtones.



CONCURRENCE ET REDONDANCE

Davantage d'options et de services de relève pour les régions rurales et éloignées.



INCLUSION SIGNIFICATIVE

Inclusion des collectivités autochtones et des avantages clairs pour celles-ci dès le départ, y compris dans la conception des programmes.



Les peuples autochtones sont des innovateurs et des créateurs qui suscitent le changement. Leur leadership et leur esprit d'entreprise sont des éléments clés pour façonner la société numérique.